

# Gilotyna heavy-duty 842



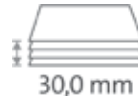
- Wysokiej jakości gilotyna do zastosowań przemysłowych
- Solidny metalowy stół zapewnia stabilną bazę cięcia
- Solidny uchwyt do cięcia bez wysiłku
- Oszlifowane, montowane na śrubie ostrze górne dla wydajnego cięcia
- Wysokiej jakości ostrz ze stali z Solingen nadaje się do wielokrotnego ostrzenia i gwarantuje długotrwałą jakość cięcia
- Wygodny szybki docisk
- Precyzyjna listwa ze skalą mm do precyzyjnego cięcia 90°
- Regulowany metalowy ogranicznik tylny do szybkiego dopasowania formatu
- Łatwa zmiana linii cięcia
- Minimalna szerokość ciętego materiału 35 mm
- Opcjonalnie dostępny praktyczny stół z półką na ścinki, optymalna wysokość cięcia 74 cm (712)
- Ostrza mogą być ostrzone
- Stół opcjonalnie dostępny
- 1 listwa ze skalą



Do użytku komercyjnego: zawsze gotowe do pracy z najwyższą wydajnością.



Długość cięcia 430 mm



Grubość cięcia 30,0 mm



Wydajność cięcia 300 arkuszy



Rozmiar blatu (wymiary zewnętrzne) 720 x 590 mm



Posiada znak bezpieczeństwa GS DGUV



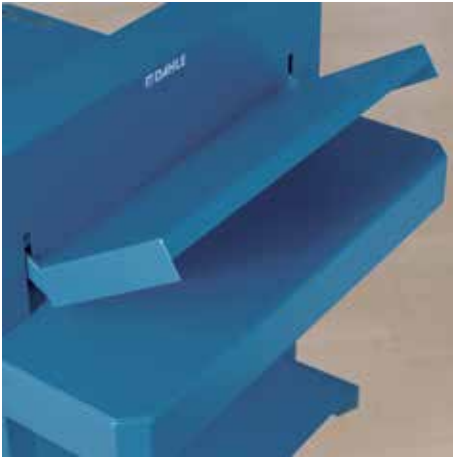
5 lat gwarancji na produkt (z wyjątkiem części ulogających zużyciu). 2 lata gwarancji na sprawność działania przy prawidłowej obsłudze.



German Engineering by Dahle

Numer artykułu	Długość cięcia w mm	DIN	Wysokość cięcia w mm	Wydajność cięcia arkuszy A4 80 g/m <sup>2</sup>	Wymiary zewnętrzne	Po- miar blatu mm	Wy- miar blatu mm	Kolory	EAN
00842-01090	430	A3	30	300	720 mm x 590 mm	430 x 430	430 x 215		4007885008424

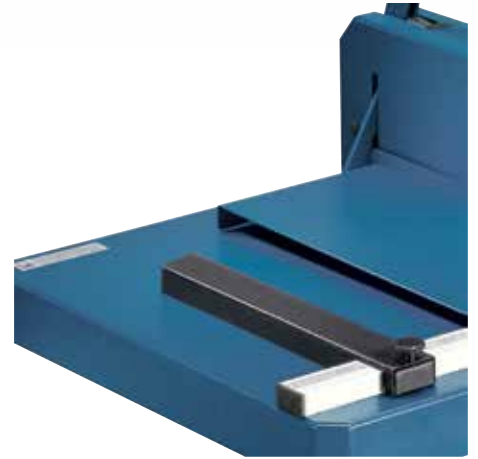
# Gilotyna heavy-duty 842



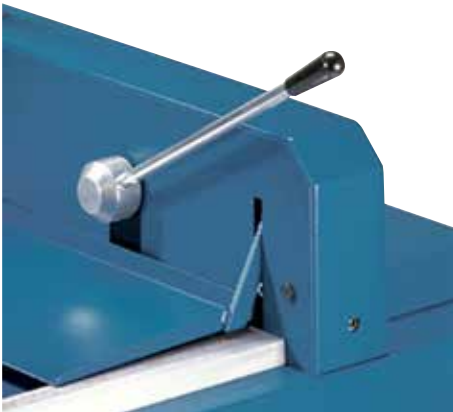
Solidna metalowa osłona w gilotynie heavy-duty 842 zakrywa cały obszar roboczy w czasie cięcia



Gilotyna heavy-duty 842 dostępna także jako model na biurko



Regulowany metalowy ogranicznik tylny do szybkiego dopasowania formatu



Wygodny szybki docisk